

新용인시대 미래가치가 내안愛

용인 고림지구 2차 양우 내안愛 에듀퍼스트

용인 고림지구 2차 양우내안애 현장 및 모델하우스 위치도

에버랜드 • ◀ 신갈분기점 용인C		호법분기점 ▶
유림동주민센터 • 1차 모델하우스 2차 모델하우스	4BL 고림고 • 고진역 서울병원 • 종합운동장	• 용인후계소 용인 고림지구 2차 양우내안愛 에듀퍼스트 현장
• 용인시청 • 용인대학교	• 용인공용 버스터미널	양지 ▶

63㎡ / 74㎡ / 84㎡ 총 1,098세대

시행 에이치포 사공 양우건설(주)



양우내안愛 전속모델 하히라, 최수종

하히라 최수종

서울-세종고속도로 개통과 함께 용인의 내일이 시작되는 곳

2022년 서울-세종고속도로 개통으로 강남을 20분대로
고림지구 2차 양우내안팍 에듀퍼스트(4BL)에서
新용인시대의 주인공으로 사십시오

용인 고림지구 2차
양우 **내안팍** 에듀퍼스트



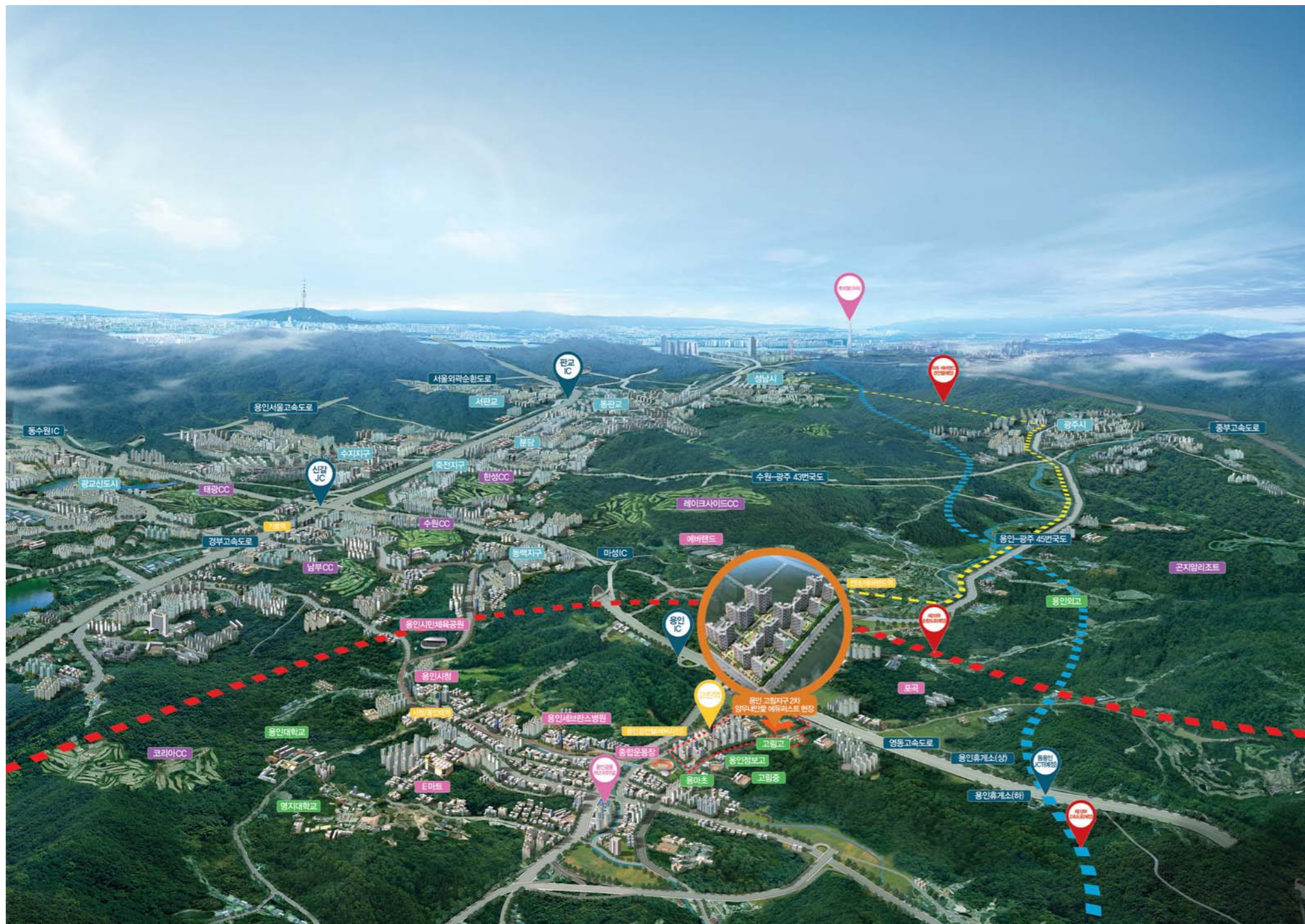
※상기 투시도는 소비자의 이해를 돕기 위한 것으로 각 동 하부의 조경 및 담장 식재 구조물 등은 실제와 차이가 있습니다. ※단지 주변 교통시설 및 주변 현황은 실제와 차이가 있을 수 있으므로 현장을 확인하시기 바랍니다.
※건물의 외관, 조경, 식재 디테일은 인허가 및 실제 시공시 변경될 수 있으며, 구획선과 시설물의 위치 및 규모는 축량결과 및 각종 평가의 결과에 따라 시공시 다소 변경될 수 있습니다.
※건물의 색채 및 외관은 추후 인허가 과정에 의하여 변경될 수 있습니다. ※상기 이미지는 소비자가 외관을 보다 자세히 보실 수 있도록 건물을 확대한 것입니다.

사업개요 | • 대지위치 : 경기도 용인시 고림동 고림지구 H4BL • 대지면적 : 51,713.00㎡ • 건축면적 : 8,675.6512㎡ • 연면적 : 151,501.1060㎡ • 건폐율 : 16.78%
• 용적률 : 214.84% • 건축규모 : 아파트 지하 1층/지상 27층 18개동 • 세대수 : 63㎡ 547세대 / 74㎡ 266세대 / 84㎡ 285세대 총 1,098세대

NEW AGE LOCATION

용인에 없던 가치를 품은 자리 新용인시대, 고림지구로부터 시작되다

서울-세종고속도로 개통(예정)으로 실현될 강남 20분대 쾌속 교통망과 단지 앞 고림고, 유치원 및 초·중교 부지를 거느린 교육환경으로 新용인시대를 시작하다



新용인의 개발비전

- 용인테크노밸리(2018년 완공예정), 용인물류터미널(2017년 예정) 등 개발 비전
- 총 4,500여 세대 미니신도시급 고림지구 내 1,835세대 브랜드타운 프리미엄



완벽한 생활인프라

- 단지 바로앞에 고림고, 유치원 및 초·중교 부지를 거느린 특급 교육환경
- 용인중앙시장, 이마트, 용인서울병원 등 다양하고 편리한 생활인프라



도로·철도 등 쾌속교통

- 서울-세종고속도로(2022년 예정) 동용인 JCT로 강남-송파까지 20분대
- 도보 5분거리 경전철 고진역을 비롯 제2외곽순환도로(2021년 예정) 인접



힐링 자연환경

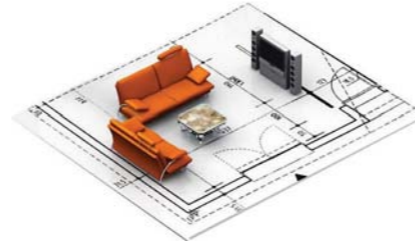
- 16.6km 자전거도로와 트레킹코스 조성된 경안천 수변공원 인접
- 단지 앞 근린공원, 돌봉산, 봉두산 등 자연으로 둘러싸인 힐링 주거지



※상기 지역도는 소비자의 이해를 돕기 위한 것으로 각 동 하부의 조경 및 담장 식재, 구조물 등은 실제와 차이가 있습니다. ※건물의 색채 및 외관은 추후 인허가 과정에 의하여 변경될 수 있습니다.
 ※건물의 외관, 조경 식재 디테일은 인허가 및 실제 시공시 변경될 수 있으며, 구획선과 시설물의 위치 및 규모는 축광결과 및 각종 평가의 결과에 따라 시공시 다소 변경될 수 있습니다.
 ※단지 주변 교통시설 및 주변 현황은 실제와 차이가 있을 수 있으므로 현장을 확인하시기 바랍니다. ※사업지 인근 교통시설과 주변환경 및 개발계획 등은 해당 기관 및 지자체의 사정에 따라 변경, 지연, 취소될 수 있으며, 당사와 무관합니다.

NEW AGE PLANNING

단지 안에 가득한 푸르름
친환경설계로 남다른 쾌적함을 만든다



단지 중앙 통경축, 주변 공원과 연계된 조경시설, 안전 보행을 위한 지하주차장 100%. 자연의 쾌적함이 늘 함께하는 친환경 설계로 생활의 자부심을 키우다



- | **친환경 통경축** | 단지 중앙부 오픈 스페이스 설계로 자연녹지, 단지, 학교를 잇는 통경축 조성
- | **전세대 남향배치** | 전세대를 남향 위주로 배치하여 일조권 및 채광성 극대화
- | **안전한 보행권 확보** | 주차장의 100% 지하화를 통해 안전한 보행환경 조성(근린생활시설 제외)
- | **중소형 대단지** | 63㎡·74㎡·84㎡ 등 선호도 높은 중소형 위주의 1,098세대 대단지 프리미엄
- | **4Bay·5Bay 혁신설계** | 전세대 4Bay·5Bay(84㎡B) 혁신설계 적용으로 채광성을 향상시켜 쾌적한 실내환경
- | **저층부 고급마감재** | 3층 이하 저층부 고급 마감재 적용으로 품격있는 단지 이미지 형성

타입	세대수	2702	2602	2502	2402	2301	2302	2303	2304	2301	2302	2303	2201	2202	2203	2204	2201	2202	2001	2002	2001	2002	2001	2002	2001	2002	2001	2002	2001	2002
63	547세대	501	502	503	504	501	502	503	504	501	502	503	504	501	502	503	504	501	502	501	502	501	502	501	502	501	502	501	502	
74A	67세대	401	402	403	404	401	402	403	404	401	402	403	404	401	402	403	404	401	402	401	402	401	402	401	402	401	402	401	402	
74B	199세대	301	302	303	304	301	302	303	304	301	302	303	304	301	302	303	304	301	302	301	302	301	302	301	302	301	302	301	302	
84A	100세대	201	202	203	204	201	202	203	204	201	202	203	204	201	202	203	204	201	202	201	202	201	202	201	202	201	202	201	202	
84B	185세대	103	103	103	104	101	101	101	104	101	101	101	104	101	101	101	104	101	101	101	101	101	101	101	101	101	101	101	101	101
총 1,098세대		22세대	26세대	23세대	22세대	22세대	22세대	22세대	21세대	22세대	21세대	22세대	21세대	21세대	21세대	19세대	21세대	20세대	19세대	20세대	19세대	23세대	22세대	20세대	19세대	22세대	22세대	26세대	20세대	
		110동				111동				112동			113동				114동					115동			116동			117동	118동	

타입	세대수	2703	2603	2503	2403	2401	2402	2403	2404	2301	2302	2303	2304	2201	2202	2203	2204	2101	2102	2103	2104	2001	2002	2003	2004	1901	1902	1903	1904	1801	1802	1803	1804	1701	1702	1703	1704	1601	1602	1603	1604	1501	1502	1503	1504	1401	1402	1403	1404	1301	1302	1303	1304	1201	1202	1203	1204	1101	1102	1103	1104	1001	1002	1003	1004	901	902	903	904	801	802	803	804	701	702	703	704	601	602	603	604	501	502	503	504	401	402	403	404	301	302	303	304	201	202	203	204	101	101	103	104	63	63	84B	74A	63	63	84B	74A	63	63	84B	84A	84A	84B	74B	74B	63	63	63	63	84B	84A
101동	102동	103동	104동	105동	106동	107동	108동	109동	110동	111동	112동	113동	114동	115동	116동	117동	118동																																																																																																										

※아파트의 현장 여건 및 구조, 성능, 상품 개선을 위해 변경사항이 발생할 수 있습니다. ※상기 배치도의 대지 경계선은 CO삼의 표현으로 실제와 다소 차이가 있을 수 있습니다. ※조경 및 식재 컬러는 실제 시공시 변경될 수 있습니다.
 ※단지 주변 환경은 실제와 차이가 있을 수 있으므로 현장을 확인하시기 바랍니다. ※본 아파트의 기본 골격을 변경하지 아니하는 옥탑지붕방식, 입면물량, 색채 등의 경미한 외관 디자인은 변경될 수 있습니다.
 ※상기 배치도의 건축 외관과 조경 디테일은 인허가 및 실제 시공시 변경될 수 있으며, 구획선 및 시설물의 위치 및 규모는 측정 결과 및 각종 기관의 평가에 따라 시공시 다소 변경될 수 있습니다.

NEW AGE LANDSCAPE

쾌적한 자연과 건강한 휴식 공원같은 단지에서 진정한 힐링을 누리다

35% 이상의 조경면적으로 더 쾌적해진 공원같은 친환경 단지
다양한 조경시설과 자연 속 휴식공간에서 생활이 곧 힐링이 되다



- | **조경면적 확대** | 전체 대지면적의 35% 이상을 녹지로 채운 친환경 단지로 쾌적한 생활환경
- | **생활가로 및 학교가는 길** | 느티나무, 벚나무 등이 배치되어 아름다운 경관이 연출되는 보행가로 조성
- | **테마 어린이놀이터** | 아이들의 창의력과 모험심 향상을 위해 다양한 테마를 적용한 어린이놀이터
- | **가족형 주민운동시설** | 다목적 구장, 배드민턴장, 체력단련시설 등 가족 단위 이용이 가능한 운동시설
- | **그린 카펫 광장** | 미러폰드 정원, 오픈 스페이스, 풍부한 녹지로 둘러싸인 테마 휴게정원 조성



※아파트의 현장 여건 및 구조, 성능, 상품 개선을 위해 변경사항이 발생할 수 있습니다. ※조경 및 식재 컬러는 실제 시공시 변경될 수 있습니다.
※단지 주변 환경은 실제와 차이가 있을 수 있으므로 현장을 확인하시기 바랍니다. ※본 아파트의 기본 골격을 변경하지 아니하는 옥탑지붕방식, 입면물딩, 색채 등의 경미한 외관 디자인은 변경될 수 있습니다.



DIGITAL & SECURITY SYSTEM 첨단 시스템으로 앞선 생활을 누리다



WELL-BEING & ENERGY SYSTEM 친환경 시스템으로 쾌적한 공간을 만들다



편리함을 더하는 DIGITAL SYSTEM

- 최첨단 멀티미디어 환경을 위한 초고속 정보통신망
- 스마트폰, 인터넷으로 거실조명 및 가스 차단 가능한 월패드
- 세대내 엘리베이터 호출 및 차량도착 알림 시스템
- 집안 어디서든 인터넷을 자유롭게 이용하는 세대 무선 AP
- Key 소지만으로 엘리베이터 자동호출, 공동현관 출입이 가능한 스마트 원패스
- 입주민의 편의를 위한 무인택배시스템



깨끗한 환경을 위한 WELL-BEING SYSTEM

- 벽지, 마루판, 접착제 등 유해물질을 최소화한 친환경 마감재
- 쾌적한 실내환경 유지 및 에너지 절감을 위한 자연환기시스템
- 조용하고 쾌적한 주거환경을 위한 층간소음 저감재
- 주방의 냄새나 오염된 공기를 배출해주는 렌지후드
- 유아안전사고를 예방하는 주방기구 안전 특화 장치 적용



안전함을 지키는 SECURITY SYSTEM

- 각종 사고 등을 예방할 수 있는 공동현관 무인경비 시스템
- 외부차량을 체크하고 통제하는 번호인식 주차관리시스템
- 주차장, 엘리베이터 등 안전사각지대를 없앤 CCTV 보안카메라
- 더욱 안전하고 편리한 생활을 위한 디지털 도어록
- 위급상황시 빠른 대처를 위한 놀이터, 경로당, 지하주차장에 설치된 비상벨
- 외부인의 무단 침입을 감지하는 1:2층/최상층 방범감지기



절전을 생활화하는 ENERGY SYSTEM

- 불필요한 에너지 낭비를 줄여주는 대기전력 차단콘센트
- 각 방의 온도를 상태에 맞게 조절하는 각실 제어 온도조절시스템
- 외출시 세대 조명·가스 차단 기능 및 엘리베이터 호출 기능을 갖춘 일괄 소등 / 가스차단 / 엘리베이터 호출 스위치



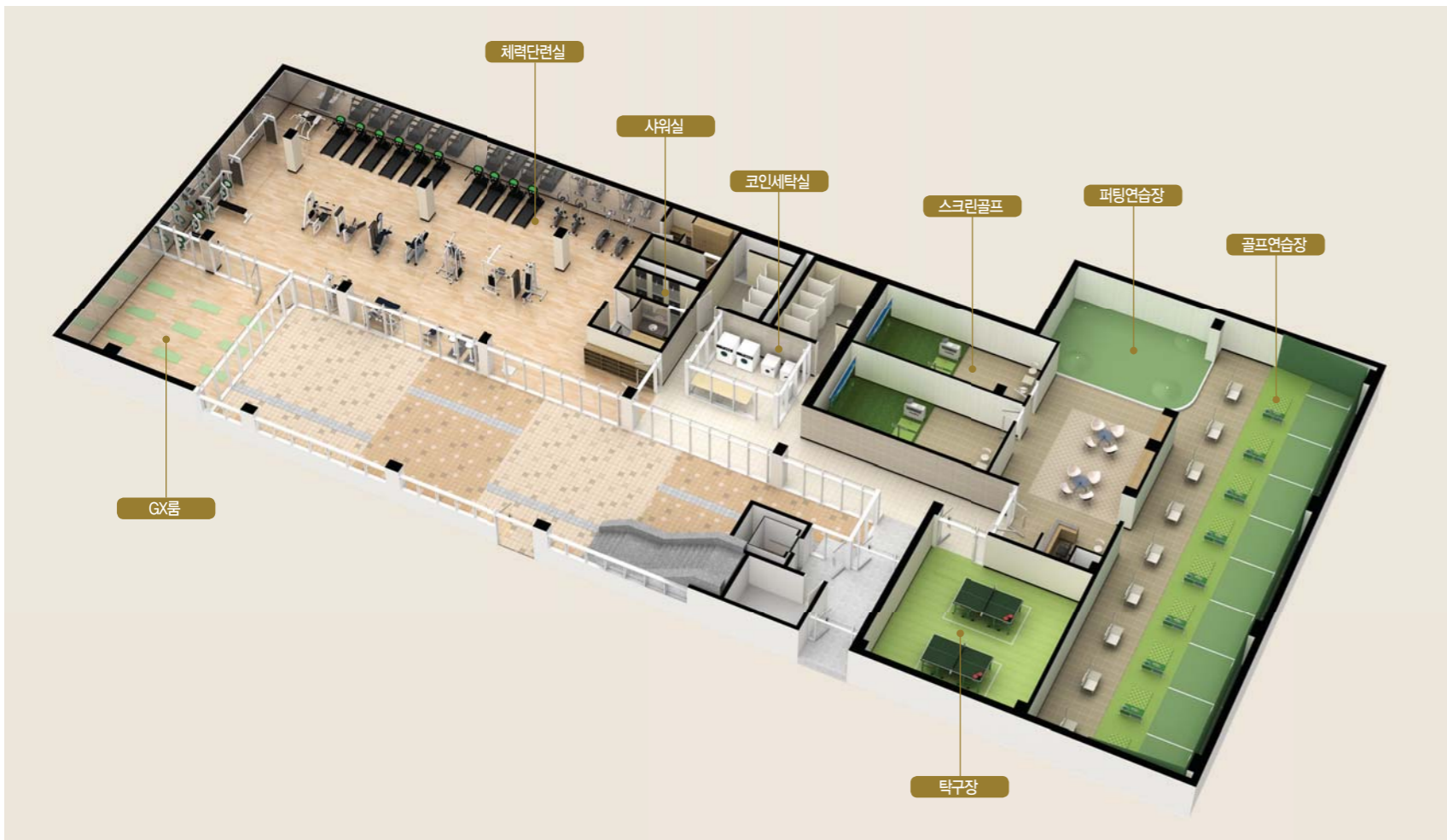
※ 본 홍보물에 사용된 사진 및 이미지는 소비자의 이해를 돕기 위해 제작된 것으로 실제와 다소 차이가 있을 수 있으므로 반드시 견본주택에 방문하시어 직접 확인하시기 바랍니다.
※ 아파트의 현장 여건 및 구조, 성능, 상품 개선을 위해 변경사항이 발생할 수 있습니다. ※ 상기 마감사항은 입주시 동급 또는 이상의 제품으로 변경될 수 있습니다.

※ 본 홍보물에 사용된 사진 및 이미지는 소비자의 이해를 돕기 위해 제작된 것으로 실제와 다소 차이가 있을 수 있으므로 반드시 견본주택에 방문하시어 직접 확인하시기 바랍니다.
※ 아파트의 현장 여건 및 구조, 성능, 상품 개선을 위해 변경사항이 발생할 수 있습니다. ※ 상기 마감사항은 입주시 동급 또는 이상의 제품으로 변경될 수 있습니다.

NEW AGE COMMUNITY

건강과 문화가 있는 커뮤니티 양우내안팎의 생활을 특별하게 하다

건강에서 보육까지, 아이에서 어르신까지. 양우내안팎 커뮤니티 [아름드리센터]가
입주민 모두의 하루하루를 건강하고 특별하게 만듭니다



CULTURE

- | 카페 | 자녀의 하교를 기다리며 이웃과 교류하는 엄마들의 공간
- | 주민회의실 | 회의는 물론 문화공간 등으로 활용하는 다목적 공간
- | 실버라운지 | 어르신들의 즐거운 교류를 위한 커뮤니티 공간

EDU

- | 작은도서관(독서실 포함) | 입주민의 독서공간 및 자녀들을 위한 학습공간 조성
- | 단지내 어린이집 | 어린 자녀들을 더욱 안심하고 맡길 수 있는 보육시설

HEALTH

- | 휘트니스클럽/GX룸 | 체력관리에서 근력운동까지 입주민의 건강증진 공간
- | 골프연습장 | 퍼팅시설, 스크린골프장을 갖춘 골프애호가들의 공간
- | 탁구장 | 취미·동호회 활동 등을 위한 생활스포츠 공간

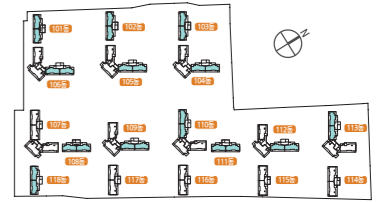
※본 홍보물에 사용된 사진 및 이미지는 소비자의 이해를 돕기 위하여 실재와 차이가 있습니다. ※상기 커뮤니티 시설은 공간 및 기본 마감재만 제공되며, 내부 집기류 및 이동기구 등은 제외됩니다.

63 m²

효율적인 배치가 돋보이는 실속 공간

547세대

전용면적	63.6851㎡
주거공용면적	24.8215㎡
공용면적	88.5066㎡
기타공용면적	33.0578㎡
계약면적	121.5644㎡



74 m² A/B

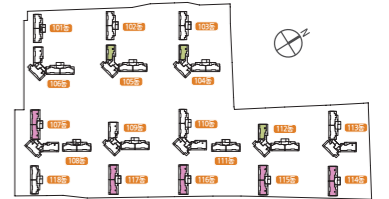
4Bay 맞통풍 구조로 쾌적한 공간

67세대/A

전용면적	74.9809㎡
주거공용면적	28.1232㎡
공용면적	103.1041㎡
기타공용면적	38.9213㎡
계약면적	142.0254㎡

199세대/B

전용면적	74.9809㎡
주거공용면적	28.6377㎡
공용면적	103.6186㎡
기타공용면적	38.9213㎡
계약면적	142.5399㎡



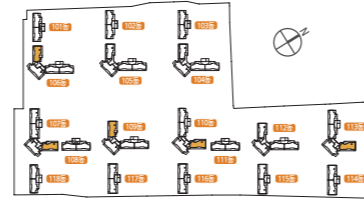
※ 상기 이미지는 인허가 과정이나 실제 시공시 변경될 수 있으며 반드시 견본주택에서 확인하시기 바랍니다. ※ 발코니 외벽은 단열재 추가 설치시 가구 및 구조재 등의 추가가 변경될 수 있습니다.
 ※ 타입별 등·호수는 반드시 확인하시기 바랍니다. ※ 본 홍보물의 제작과정상 오일자가 있을 수 있으므로 청아 및 계약시 반드시 확인하시기 바랍니다.
 ※ 단원세대 평면도 및 이미지 등은 입주자의 이해를 돕기 위하여 일임로 가구 등을 배치하여 시뮬레이션한 것으로 계약시 포함여부를 반드시 확인하시기 바랍니다. 인허가 과정이나 실제 시공시 변경될 수 있습니다.
 ※ 인접세대 유무 및 세대 조형 형태에 따라 단열재 시공에 의해 비확장 발코니의 실사용 면적은 달라질 수 있습니다.
 ※ 기본형 선택시 가변형에 설치 여부를 선택할 수 없습니다.
 ※ 기본형과 확장형 시공의 경우 마감재(각 실의 바닥재, 벽면 마감재 등)가 다르니 자세한 사항은 견본주택 및 입주자 모집공고에서 확인하시기 바랍니다.

84m²A

다양한 수납공간 배치로 여유로운 공간

100세대

전용면적	84.9704m ²
주거공용면적	31.6892m ²
공급면적	116.6596m ²
기타공용면적	44.1068m ²
계약면적	160.7664m ²



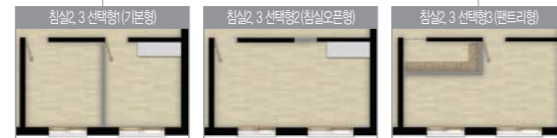
확장형



확장형



비확장형

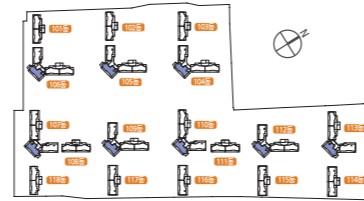


84m²B

5Bay로 채광을 극대화한 혁신 공간

185세대

전용면적	84.9754m ²
주거공용면적	32.9650m ²
공급면적	117.9404m ²
기타공용면적	44.1093m ²
계약면적	162.0497m ²



확장형



확장형



비확장형



* 상기 이미지는 인허가 과정이나 실제 시공시 변경될 수 있으며 반드시 견본주택에서 확인하시기 바랍니다. * 발코니 외벽은 단열재 추가 설치시 가구 및 구조재 등의 치수가 변경될 수 있습니다.
 * 타입별 동·호수는 반드시 확인하시기 바랍니다. * 본 홍보물의 제재과정상 오일자가 있을 수 있으므로 청아 및 계약시 반드시 확인하시기 바랍니다.
 * 단원세대 평면도 및 이미지 등은 입주자의 이해를 돕기 위하여 임의로 가구 등을 배치하여 시뮬레이션한 것으로 계약시 포함여부를 반드시 확인하시기 바라며 인허가 과정이나 실제 시공시 변경될 수 있습니다.
 * 단원세대 유무 및 세대 조합 형태에 따라 단열재 시공에 의해 비확장 발코니의 실사용 면적은 달라질 수 있습니다.
 * 기본형 선택시 가변형벽체 설치 여부를 선택할 수 있습니다.
 * 기본형과 확장형 시공의 경우 마감재(각 실의 바닥재 등)가 다르니 자세한 사항은 견본주택 및 입주자 모집공고에서 확인하시기 바랍니다.

대한민국 건축문화를 선도하는 1등급 기업

양우건설의 저력이 더큰 신화를 만들어갑니다



나이스디앤비 기업신용평가 A0(e-3)의 건설전문기업

- 기업신용등급평가 A0(e-3)
- ISO 9001 인증
- 품질경영시스템 인증

품질경영시스템 인증 기업신용평가등급 A0(e-3)



"양우건설의 랜드마크 신화! 전국 곳곳에서 이루어지고 있습니다."



2015년 분양 사업장 현황

- 용인 고령지구 양우내안에 에듀파크 아파트 737세대
- 충북 혁신도시 아파트 C-2B, 842세대
- 서산 양우내안에 퍼스트힐 아파트 943세대
- 나주 남평 강변도시 양우내안에 리버시티 1차 835세대
- 전주 평화동 양우내안에 아파트 145세대
- 당진 양우내안에 에코하임 아파트 457세대
- 옥천 양우내안에 아파트 280세대
- 화성 남양뉴타운 2차 양우내안에 에듀타운 아파트 460세대
- 병정역 양우내안에 아파트 288세대
- 여수 죽림 양우내안에 아파트 813세대
- 광주 오모 양우내안에 아파트 1,028세대
- 화성 남양뉴타운 1차 양우내안에 아파트 398세대
- 남원 월락동 양우내안에 아파트 357세대
- 아산 신창 양우내안에 아파트 1,440세대
- 진천 광혜원 양우내안에 아파트 240세대
- 속초 조양 양우내안에 아파트 443세대
- 울산 신정동 양우내안에 플래스 주상복합 291세대

2016년 분양 사업장 현황

- 나주 남평 강변도시 양우내안에 리버시티 2차 896세대
- 울산역KTX 송대지구 양우내안에 더퍼스트 1,715세대
- 용인 고령지구 2차 양우내안에 아파트 1,098세대